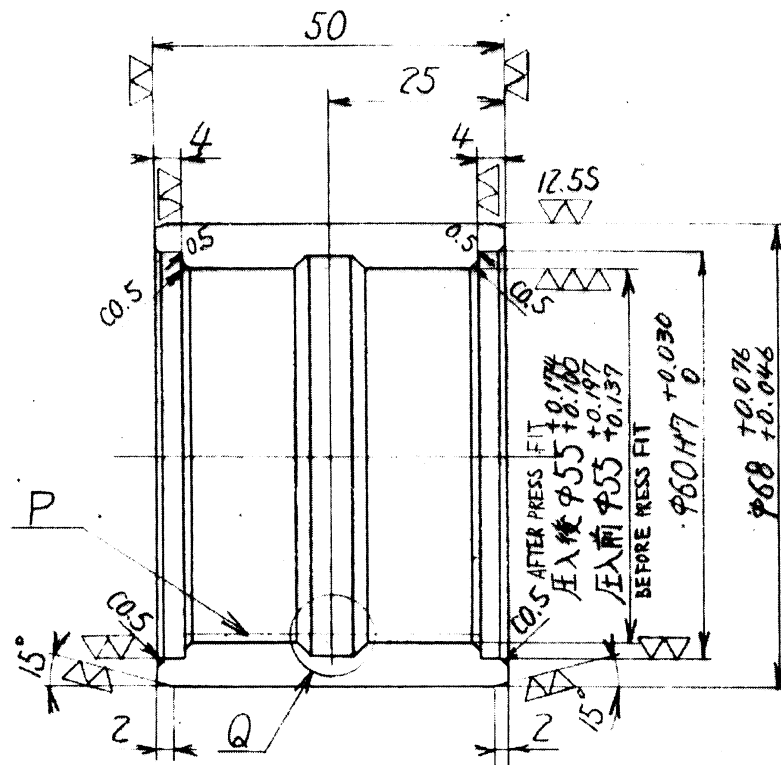


加工普通許容差 GENERAL TOLERANCE FOR MACHINING	寸法区分 RANGE 許容差 TOLERANCE	OVER 0.5 TO 3	OVER 3 TO 6	OVER 6 TO 30	OVER 30 TO 120	OVER 120 TO 315	OVER 315 TO 1000	OVER 1000 TO 2000	OVER 2000 TO 4000
		0.15	0.2	0.5	0.8	1.2	2	3	4

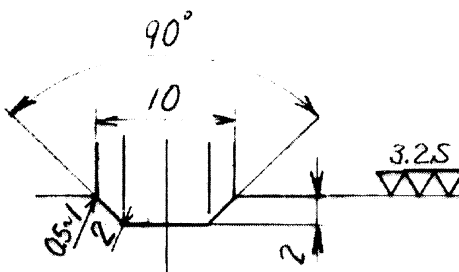
許容差 KES 04.052.0 GENERAL TOLERANCE SHALL CONFORM TO KES 04.052.0

図面修訂 REVISION	85.3.12	本圖ハ GD805A-1 用トシテ作成スル。							2390-27U
×	874.20	英文追加							
△	2								



→ MATING SHAFT
(CLEANING PIN)

DIA 径	φ55f8 -0.030 -0.076
SURFACE 表面仕上	G
FINISH 表面処理	硬質 クロムメッキ
TREATMENT 表面処理	HARD CHROME PLATING
DIA 径	φ68H8 +0.076 0
SURFACE 表面仕上	▽▽



DETAIL SCALE 2
Q部詳細 尺度 1
S53C1時 2147161100

→ MATING HOUSING
(CLEANING CYL)

3RD ANGLE P	0.48	P	2147191100 2146221100	CASE DEPTH	1 ~ 2	MATERIAL	STKM17A 21A S53C
生産 日付	85.3.12	品名	7" シュ BUSHING	塗装・表面処理	COATING OF SURFACE TREAT CODE	KP-9	
生産 番号	2147191100	尺度 SCALE	1	品名 PART No	235-27-1158.1		